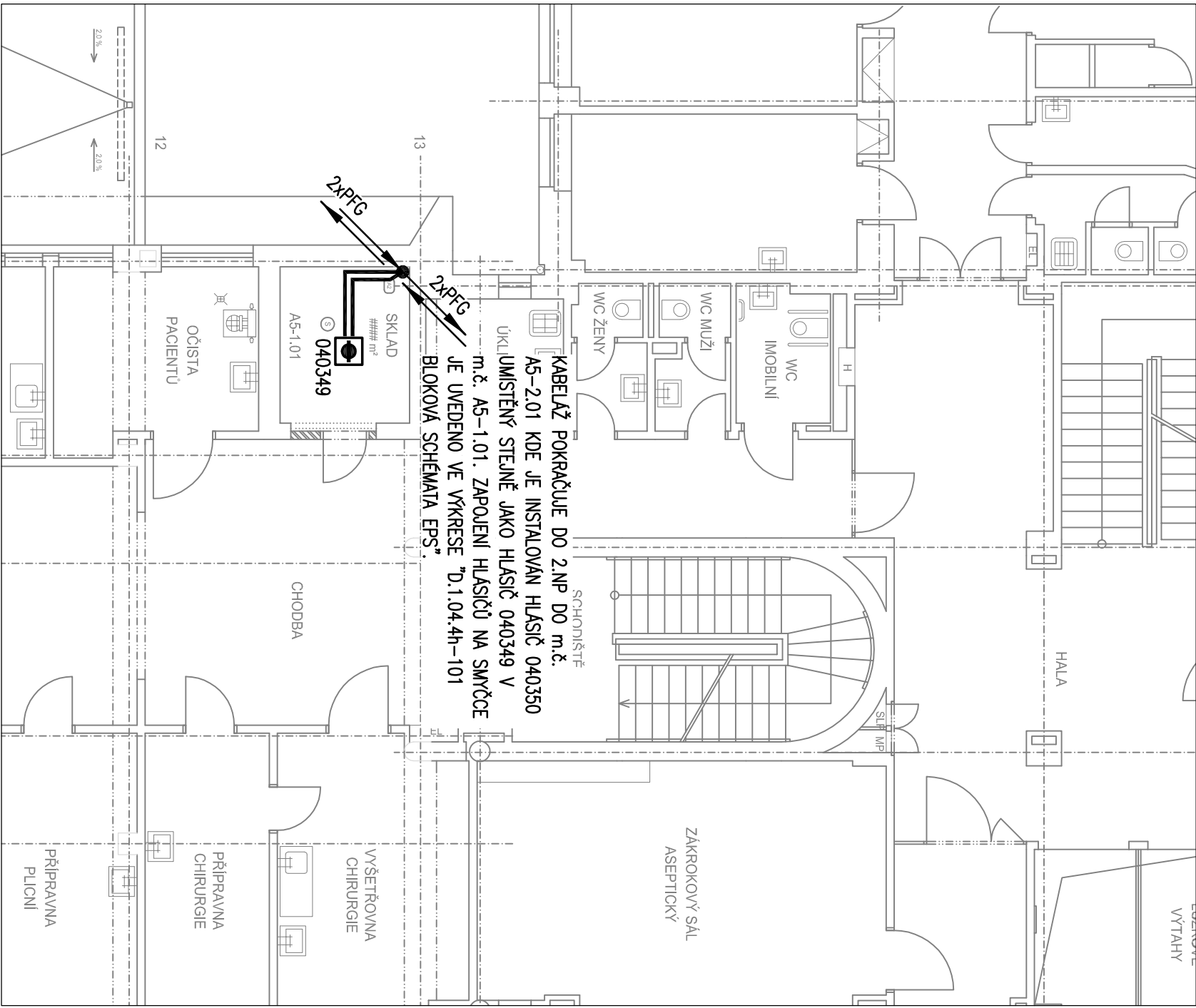
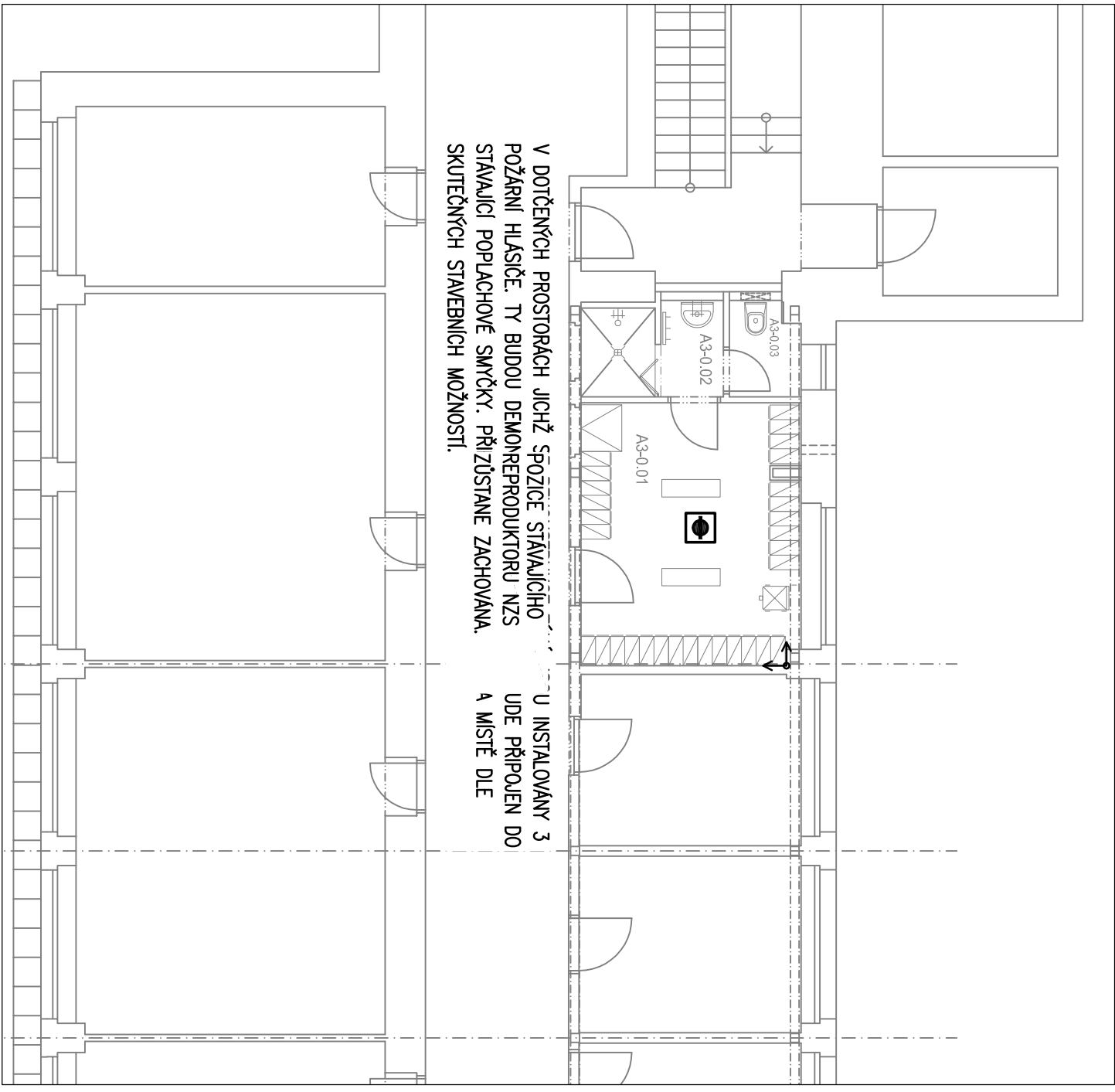


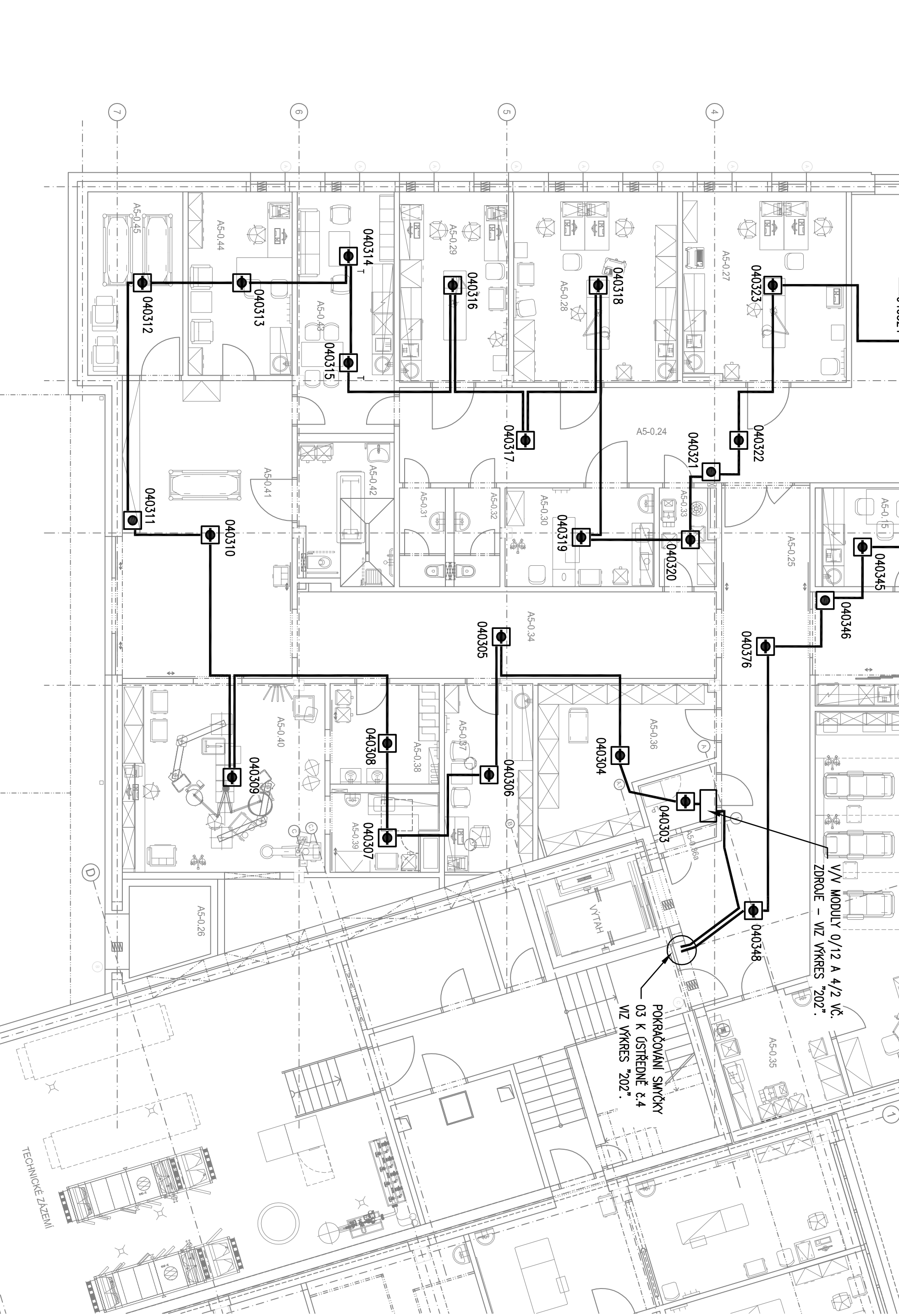
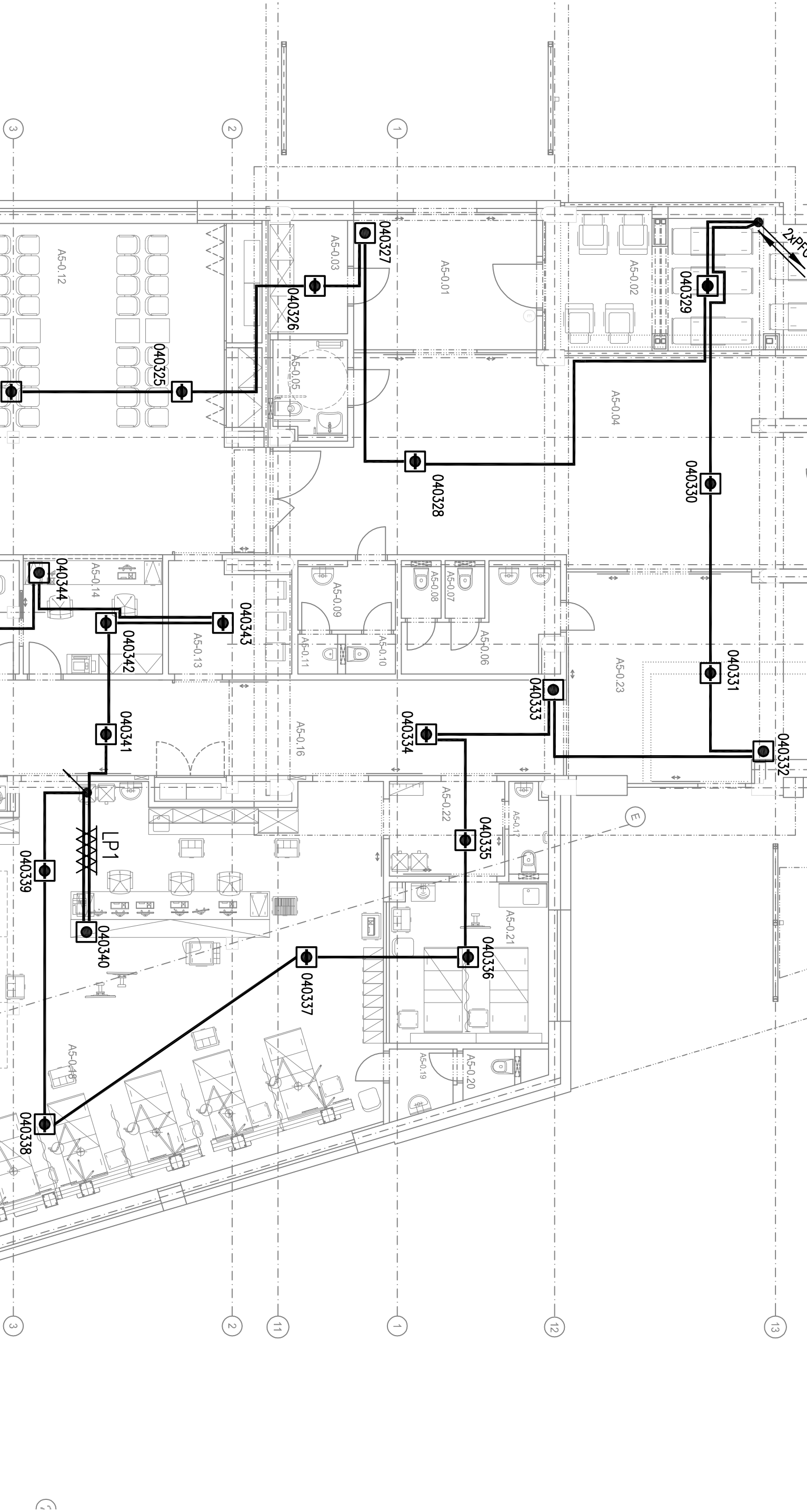
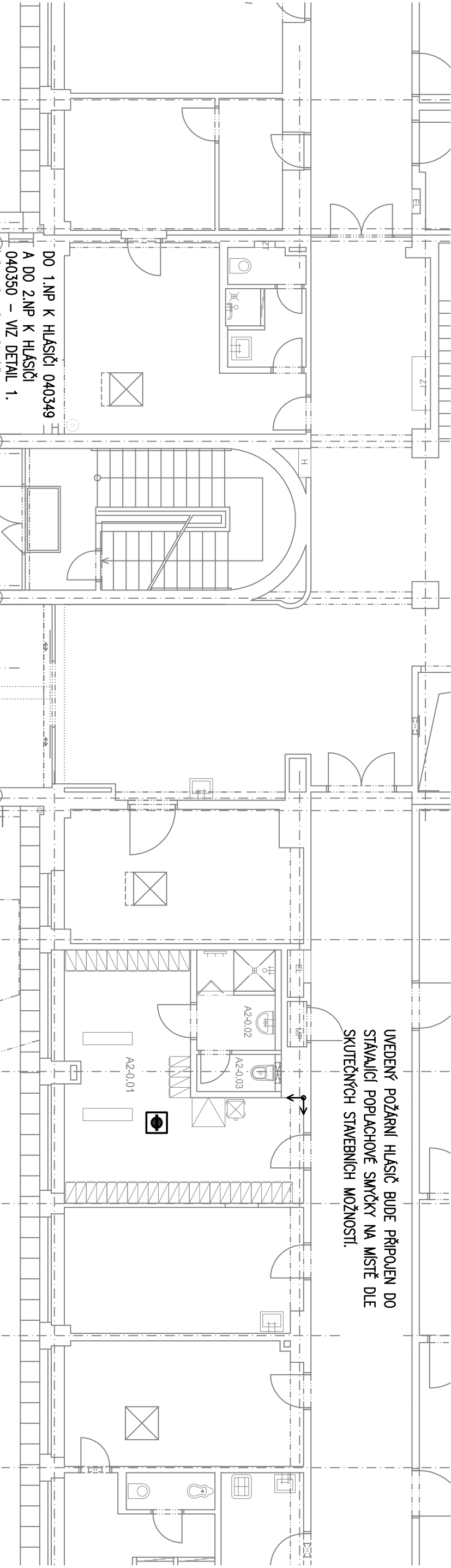
DETAIL 1 : OBJEKT A5 – 1.NP A 2.NP (MĚŘITKO 1:100)



DETAIL 2 : ÚPRAVA ROZVODŮ EPS V A3 (MĚŘITKO 1:100)



URGENTNÍ POŽÁRNÍ HLÁSIČ BUDE PŘIPOJEN DO STÁLICÍ POPLACHOVÉ SÍTKY NA MÍSTĚ DLE SKUTEČNÝCH STAVEBNÍCH MOŽNOSTÍ.



POZNÁMKA

- OVLAĐAČI VEDENÍ, NÁPAJENÍ – KABELY "PRD"
- POPALACHOVÁ SÍŤOVKA – KABEL "PRG" PĚVNĚ PŘÍCHYCEN KE STĚNĚM
- KONSTRUKCI DLE NORMATIVNÍ INSTALACE

- PRG – KABEL STÍNĚNÝ 1x2x0,8 TŘÍDA REAKCE NA OHĚŇ BZ(co)st(d), P45-R
- PRD – KABEL 2x1,5 TŘÍDA REAKCE NA OHĚŇ BZ(co)st(d), P45-R
- M62P – KABELOVÝ ZLAB 62x50 mm S FČNÍ ODOLNOSTÍ P45-R
- PĚVNĚ – KABELY UCHYCOVANÝ PĚVNĚ KE STĚBNÍ KONSTRUKCI
- LPET – TRUBKA DO BETONU ø32 mm

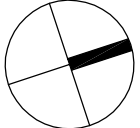
POUŽITÉ ZNAČKY

- ÚSTŘEDNÁ EPS
- OPTICKO-KOUŘOVÝ HLÁSIČ
- 0-K HLÁSIČ NAD PODHLAVEN
- TERMONĚ-DIFERENCIÁLNÍ HLÁSIČ
- TLAČÍKOVÝ HLÁSIČ
- V/V MODUL 0m/12m
- V/V MODUL 4m/2m
- ZPRŮU DEL EN54, 230VAC/24VDC
- PŘÍLOŽNÝ MAGNET

ZÁKLADNÍ ÚDAJE

- ROZVODNÁ SOUSTAVA: 1.NPE, 230V, 50Hz, TN-S (ÚSTŘEDNÁ EPS, NZS)
- 2-12VDC, SELV (STŘANA ROZVODŮ) EPS)
- 2-24VDC, SELV (NÁPAJEN V/V MODULŮ)
- 2-10VAC, SELV (STŘANA ROZVODŮ NZS)
- OCHRANA PŘED ÚRAZEM EL. PROUDEM DLE ČSN 33 2000-4-41 ed.2:
- OCHRANA PŘED NEBEZPEČNÝM DOTYKEM ŽIVÝCH ČÁSTÍ
- OCHRANA IZOLACI ŽIVÝCH ČÁSTÍ
- OCHRANA KONTAKTŮ NEBO PŘEPÝČKY
- AUTOMATICKÉ ODPOJENÍ V PŘÍPADĚ PORUCHY
- OCHRANĚ ÚZEMKOVÁNÍ A OCHRANĚ POSPOJOVÁNÍ
- OCHRANA MALÝM NÁPĚTÍM
- PROSTŘEDÍ: DLE ČSN 33 2000-5-51, VZ. PROTOKOL O URČENÍ VNĚJŠÍCH VLIVŮ

±0.000 = 283,15 m n.m.



Revize	Vypracoval	Popis revize	Datum
	Vypracoval		

LTPROJEKT	
Hlavní inženýr projektu:	Investor:
ING. LUDEK TOMER	Nemotonicke výškov, příspěvková organizace
Vedoucí projektantů zednický	Družstevna 2303a, 682 01 Výškov
ING. PETRA VÁCLAVÍKOVÁ	Tel.: +420 517 315 111
	www.ltmv.cz

Název:		Zakázka číslo:	
NEMOCNICE VÝŠKOV, p.o.		46 - 2021	
URGENTNÍ PŘÍLEH		Datum:	
		07 - 2022	
		Stupeň:	
		DPS	
		Formát:	
		B4	
Objekt:		Měřítko:	
PŮDORYS 1.PP - EPS		1:100	
		Číslo výkresu:	
		D.1.01.4h-201	